

Revize:	Datum:	Popis:	Kontroloval:
AKTUALIZACE	12/2024	Aktualizace dokumentace "Oprava trati v úseku Police nad M. - Teplice nad M."	Pavel Plašil

## D.2.3.6

TÚ 1561; DÚ 18,J1,20 Police n. Metují - Česká Metuje - Teplice n. Metují

Generální projektant:

Společnost pro opravu trati Police –  
Teplice



**PRODIN**

PRODIN a.s.  
K. Vápenice 2745  
530 02 Pardubice

DIČ: CZ25292161  
IČO: 25292161

MORAVIA CONSULT Olomouc a.s.  
LEGIONÁŘSKÁ 1085/8, 779 00 Olomouc

tel.: +420 585 570 444  
e-mail: moravia@moravia.cz  
http://www.moravia.cz



Zpracovatel dílčí části dokumentace:

Souřadnicový systém JTSK, Výškový systém Bpv

Vypracoval: ing. Petr Koza		Zodp. projektant: ing. Petr Koza	Kontroloval: Pavel Plašil		
Kraj: Královéhradecký		Traťový úsek/Obec: Police n. Metují - Teplice n. Metují			
Investor Správa železnic, státní organizace; Dlážďená 1003/7; 110 Praha 1					
Akce:  PROSTÁ REKONSTRUKCE TRATI V ÚSEKU POLICE NAD M. - TEPLICE NAD M.  SO 76-01 ZAST Žďár nad Metují, úprava osvětlení					
				Formát	5A4
				Datum	12/2024
				Účel	DSP+PDPS
				Č. zakázky	31/24/1028.208
				Změna	Č. kopie
Měřítko --					
Obsah přílohy: VÝPOČET OSVĚTLENÍ				Část dokumentace D.2.3.6.1	Č. přílohy 2



Zpracovatel ing. Petr Koza  
Telefon 466773363  
Fax  
e-mail koza\_petr@seznam.cz

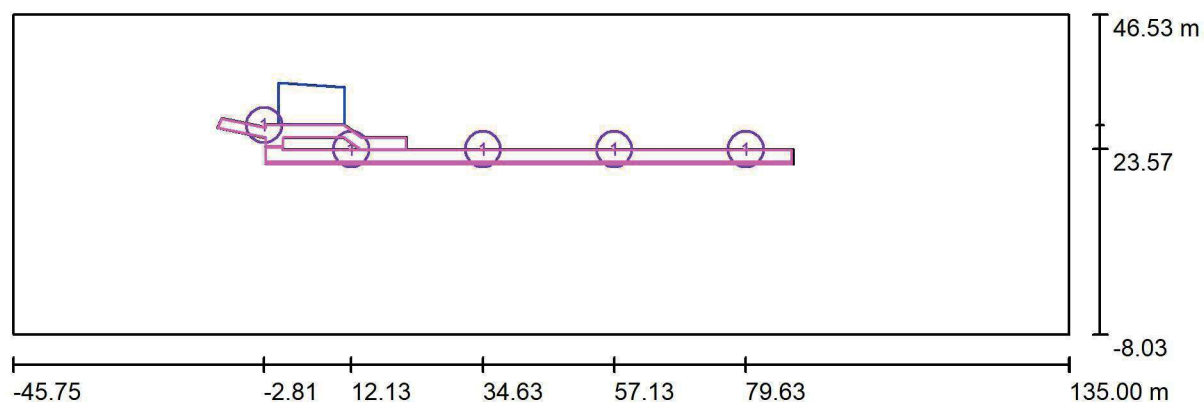
## Obsah

### SO 76-01 ZAST Žďár nad Metují, oprava osvětlení

Titulní strana projektu	1
Obsah	2
<b>nástupiště - výpočet osvětlení</b>	
Svítidla (situační plán)	3
Výpočtové plochy (přehled výsledků)	4
Renderování nepravými barvami	5



Zpracovatel ing. Petr Koza  
Telefon 466773363  
Fax  
e-mail koza\_petr@seznam.cz

**nástupiště - výpočet osvětlení / Svítidla (situační plán)**

Měřítko 1 : 1293

**Kusovník svítidel**

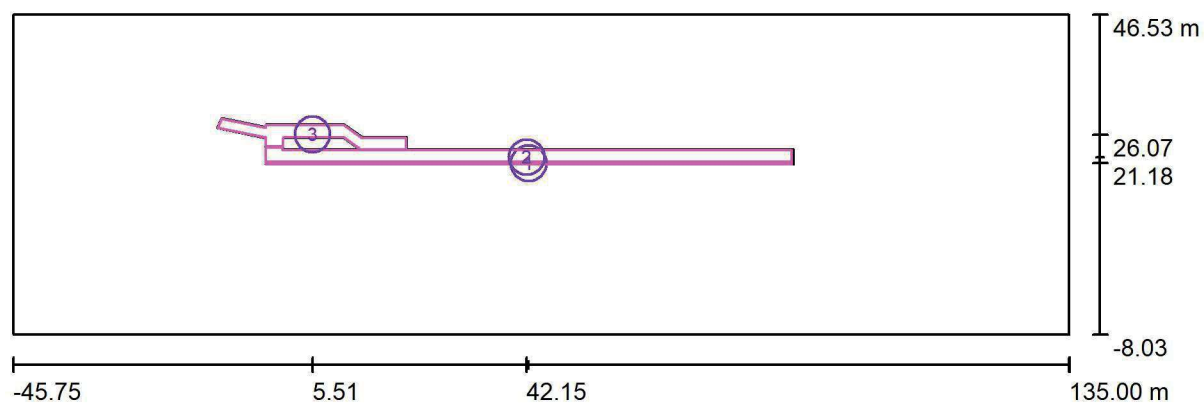
Č.	ks	Označení
1	5	PHILIPS BGP702 1 xLED-HB 580-5900 lm-4S/730 DN10 (Typ 1)*

\*Pozměněné technické údaje



Zpracovatel ing. Petr Koza  
 Telefon 466773363  
 Fax  
 e-mail koza\_petr@seznam.cz

## nástupiště - výpočet osvětlení / Výpočtové plochy (přehled výsledků)



Měřítko 1 : 1293

### Seznam výpočtových ploch

Č.	Označení	Typ	Rastr	$E_m$ [lx]	$E_{min}$ [lx]	$E_{max}$ [lx]	$E_{min} / E_m$	$E_{min} / E_{max}$
1	Hrana nástupiště	svisle	211 x 5	21	11	36	0.498	0.290
2	Nástupiště	svisle	180 x 6	23	11	41	0.485	0.269
3	přístupová komunikace	svisle	65 x 9	22	7.68	39	0.343	0.195

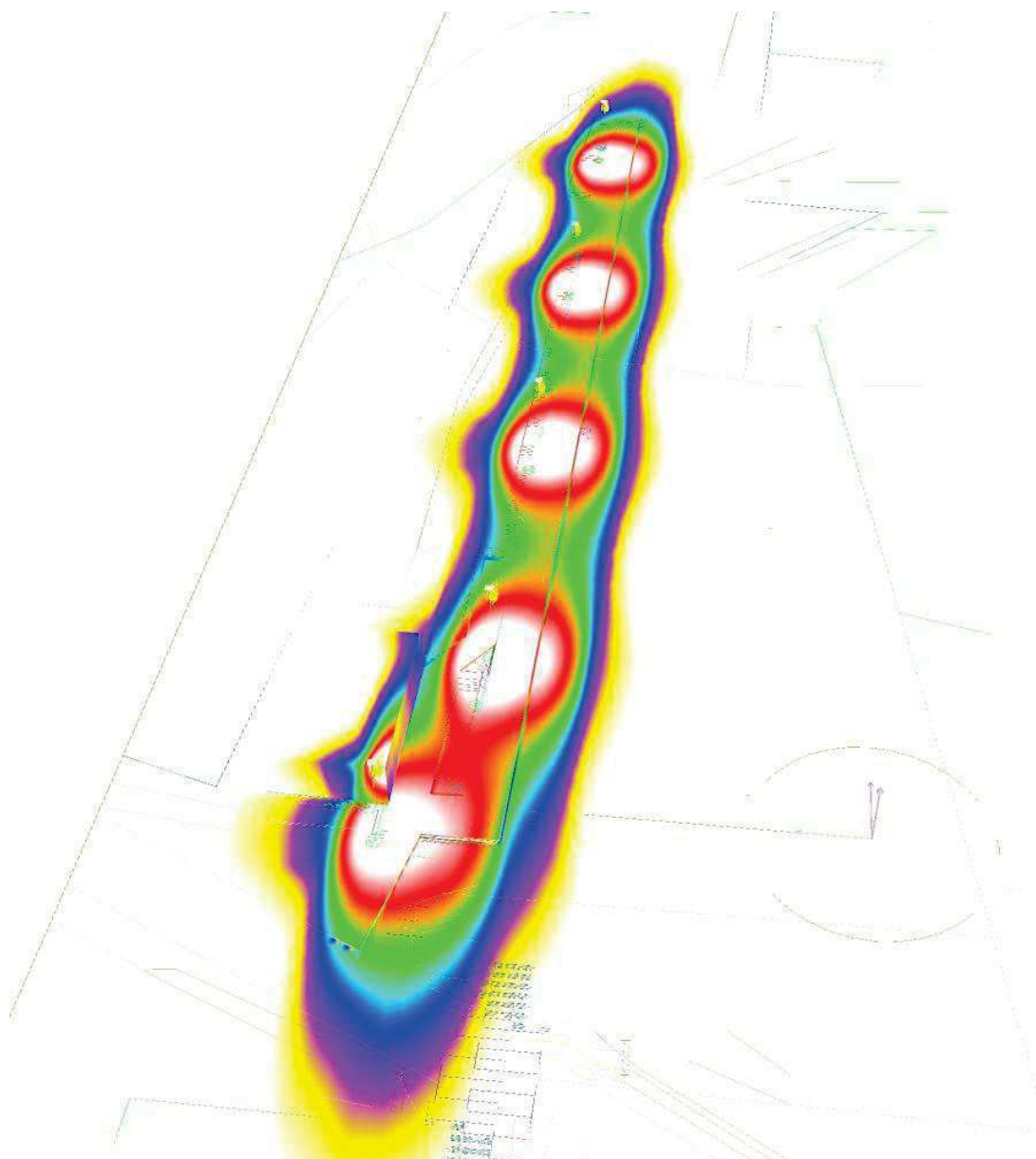
### Shrnutí výsledků

Typ	Pocet	Průměr [lx]	Min [lx]	Max [lx]	$E_{min} / E_m$	$E_{min} / E_{max}$
svisle	3	22	7.68	41	0.34	0.19



Zpracovatel ing. Petr Koza  
Telefon 466773363  
Fax  
e-mail koza\_petr@seznam.cz

**nástupiště - výpočet osvětlení / Renderování nepravými barvami**



1      2      3      5      7      10      15      20      30      lx